

АДМИНИСТРАЦИЯ
СЛЮДЯНСКОГО МУНИЦИПАЛЬНОГО РАЙОНА

ПОСТАНОВЛЕНИЕ

г. Слюдянка

от 21.10.2024 № 66д

О внесении изменений в постановление администрации Слюдянского муниципального района от 25 мая 2024 года № 274 «Об установлении публичного сервитута в целях размещения (эксплуатации) объектов электросетевого хозяйства, сооружения электроэнергетики «Электрические сети 35, 0,4 с ТП 35/0,4 кВ в п. Мурино Слюдянский район» (кадастровый номер 38:25:000000:1611)»

Рассмотрев заявление АО «Иркутская электросетевая компания» от 12.09.2024г. (входящая регистрация от 12.09.2024г №4795), в соответствии с Главой V.7. Земельного кодекса Российской Федерации, Федеральным законом от 27.07.2010 года № 210-ФЗ «Об организации предоставления государственных и муниципальных услуг», Федеральным законом от 06.10.2013 года № 131-ФЗ «Об общих принципах местного самоуправления в Российской Федерации», руководствуясь статьями 17, 38, 47 Устава Слюдянского муниципального района, администрация Слюдянского муниципального района

ПОСТАНОВЛЯЕТ:

1. Внести следующие изменения в постановление администрации Слюдянского муниципального района от 25 мая 2024 года № 274 «Об установлении публичного сервитута в целях размещения (эксплуатации) объектов электросетевого хозяйства, сооружения электроэнергетики «Электрические сети 35, 0,4 с ТП 35/0,4 кВ в п. Мурино Слюдянский район» (кадастровый номер 38:25:000000:1611)» (далее – постановление):

1.1. в пункте 1 :

а) в первом абзаце слова «площадью 474 кв.м.» заменить словами «площадью 415 кв.м.»;

б) исключить абзацы 23,23,26 следующего содержания:

« - в отношении части земельного участка с кадастровым номером 38:25:000098:43, расположенного по адресу: Иркутская обл., р-н Слюдянский, п. Мурино, с 5363,9 км по 5366,3 км направления Иркутск-Чита, площадью 59 кв.м.»;

« - в отношении части земельного участка с кадастровым номером 38:25:040602:10, расположенного по адресу: Иркутская область, Слюдянский район, п. Мурино, ул. Горная, 11а, площадью 1 кв.м.»;

«- в отношении части земельного участка с кадастровым номером 38:25:040602:37, расположенного по адресу: Иркутская область, Слюдянский район, п. Мурино, ул. Горная, 13, площадью 1 кв.м.»

в) в абзаце 24 « - в отношении части земельного участка с кадастровым номером 38:25:040602:38, расположенного по адресу: Иркутская область, Слюдянский район, п. Мурино, ул. Горная, 13а, площадью 1 кв.м.» слова «площадью 1 кв.м.» заменить словами «площадью 3 кв.м.»

1.2. Пункт 2 изложить в следующей редакции: «2. Утвердить границы публичного сервитута «Схема границ публичного сервитута на кадастровом плане территории – Приложение №1 к постановлению».

1.3. в приложении № 1:

а) «Описание границ публичного сервитута» координаты контура № 196

«н797 294709.38 3345466.04

н798 294709.51 3345467.03

н799 294708.52 3345467.16

н800 294708.39 3345466.17

н797 294709.38 3345466.04»

заменить на

«н797 294653.67 3345416.31

н798 294653.80 3345417.30

н799 294652.81 3345417.43

н800 294652.68 3345416.44

н797 294653.67 3345416.31»

б) в «Описание границ публичного сервитута» внести изменения в части координат контуров частей земельного участка с кадастровым номером 38:25:040602:38, 38:25:040602:14 (Приложение № 1).

2. Копию настоящего постановления направить обладателю публичного сервитута Акционерное общество «Иркутская электросетевая компания», 664033, Российская Федерация, г. Иркутск, ул. Лермонтова, 257, ОГРН 1093850013762 ИНН 3812122706, в филиал ППК «Роскадастр по Иркутской области».

3. Опубликовать настоящее постановление в специальном выпуске газеты «Славное море» и разместить на официальном сайте администрации Слюдянского муниципального района: <http://www.sludyanka.ru> в разделе «главная / администрация / управление стратегического и инфраструктурного развития / градостроительство / установление публичного сервитута / 38:25:000000 и земельные участки».

4. Контроль за исполнением настоящего постановления возложить на заместителя мэра Слюдянского муниципального района Иванкович С.Н.

**Мэр Слюдянского
муниципального района**



А.Г. Шульдц

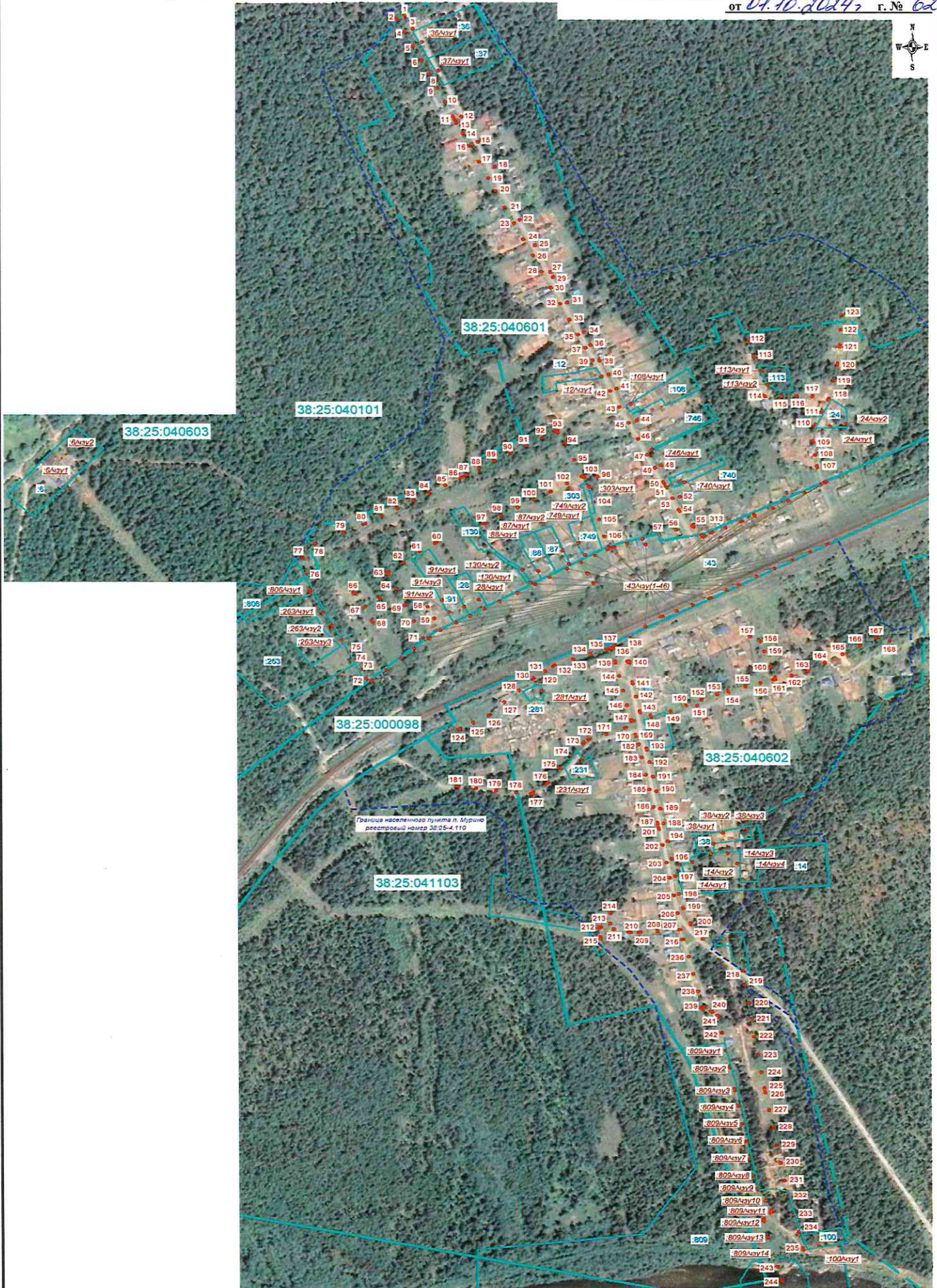
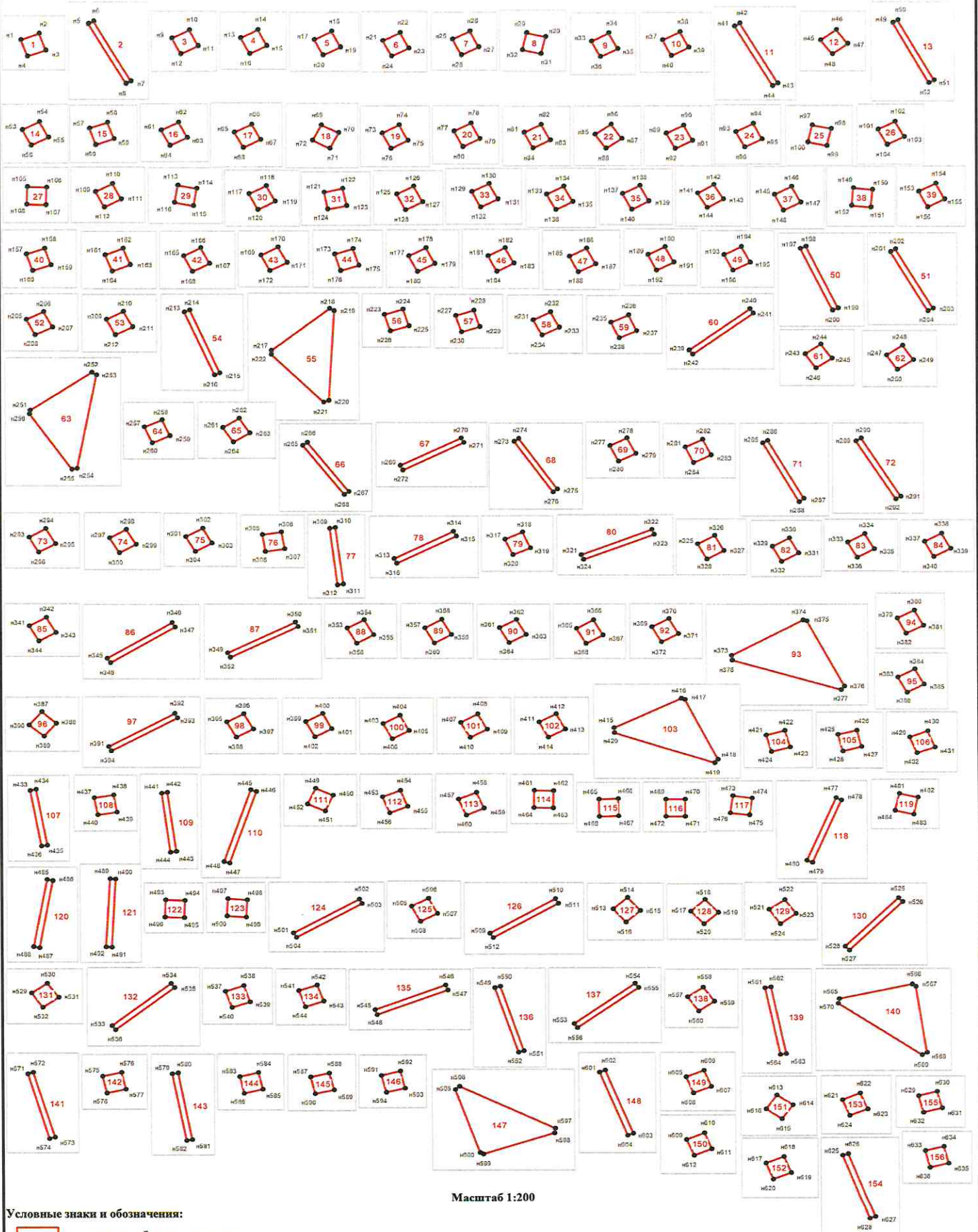


Схема границ публичного сервитута на кадастровом плане территории



Выноска границ публичного сервитута



Масштаб 1:200

Условные знаки и обозначения:

- граница публичного сервитута
- 7 - характеристическая точка границ публичного сервитута и ее номер
- граница земельного участка, установленная в соответствии с действующим законодательством

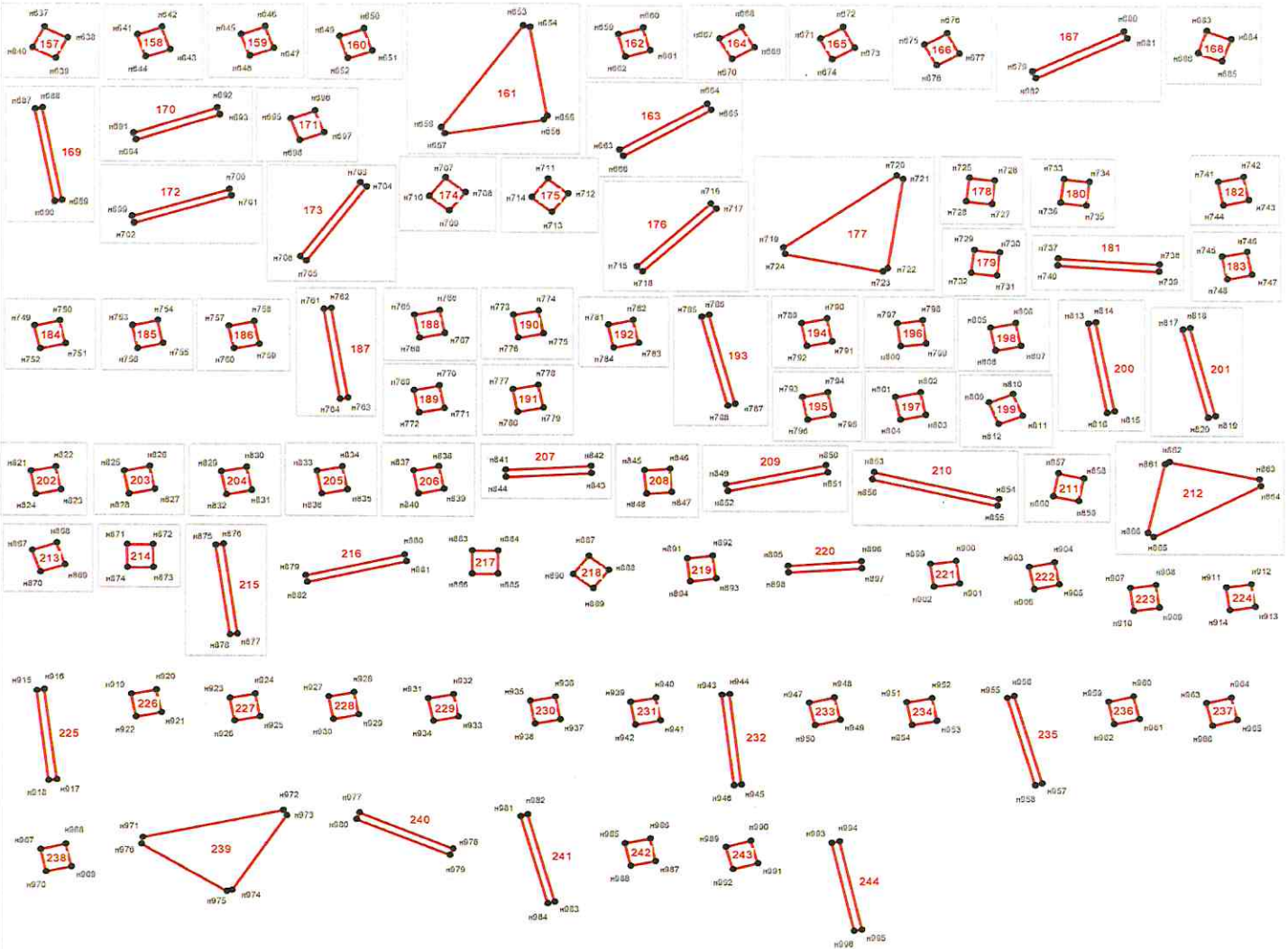
38:25:040101 - номер кадастрового квартала

:36 - кадастровый номер земельного участка

Схема границ публичного сервитута на кадастровом плане территории



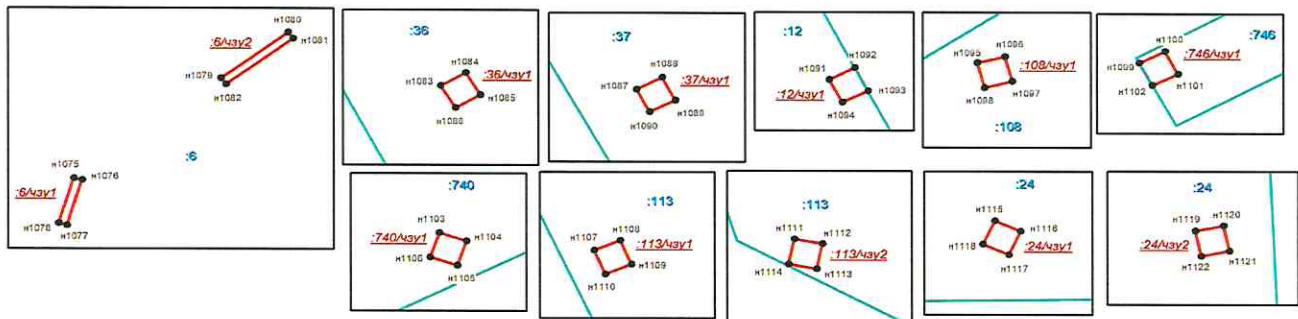
Выноска границ публичного сервитута



Масштаб 1:200

Выноска границ публичного сервитута на земельных участках с кадастровыми номерами:

38:25:040603:6, 38:25:040601:36, 38:25:040601:37, 38:25:040601:12, 38:25:040601:108, 38:25:040601:746, 38:25:040601:740, 38:25:040601:113, 38:25:040601:24



Масштаб 1:200

Условные знаки и обозначения:

- граница публичного сервитута
- 7 - характерная точка границ публичного сервитута и ее номер
- граница земельного участка, установленная в соответствии с действующим законодательством

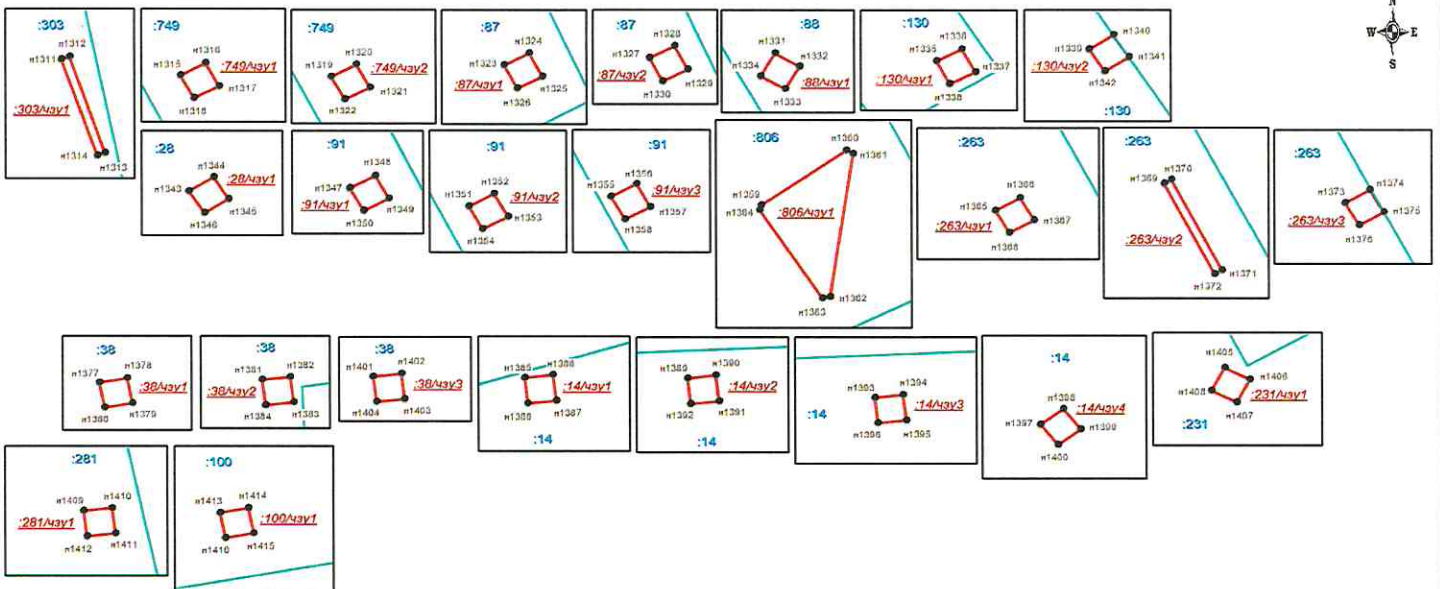
38:25:040101 - номер кадастрового квартала

:36 - кадастровый номер земельного участка

Схема границ публичного сервитута на кадастровом плане территории

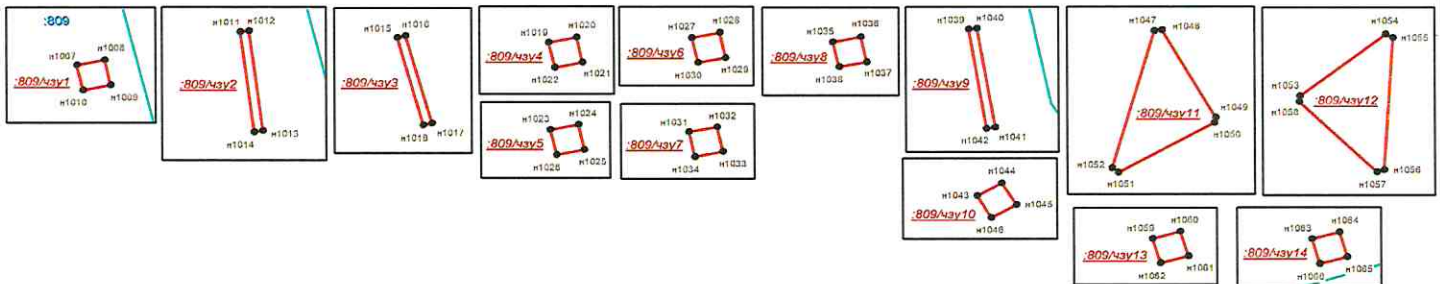
Выноска границ публичного сервитута на земельных участках с кадастровыми номерами:

38:25:040601:303, 38:25:040601:749, 38:25:040601:87, 38:25:040601:88, 38:25:040601:130, 38:25:040601:28, 38:25:000000:806, 38:25:040601:263, 38:25:040602:38, 38:25:040602:14, 38:25:040602:231, 38:25:040602:281, 38:25:040602:100



Масштаб 1:200

Выноска границ публичного сервитута на земельном участке с кадастровым номером 38:25:000000:809



Масштаб 1:200

Условные знаки и обозначения:

- граница публичного сервитута
- 7 - характерная точка границ публичного сервитута и ее номер
- граница земельного участка, установленная в соответствии с действующим законодательством
- 38:25:040101 - номер кадастрового квартала
- :36 - кадастровый номер земельного участка

Описание границ публичного сервитута

Условный номер земельного участка: **38:25:000000:3У1 (контура 1-244)**

Местоположение: Иркутская область, Слюдянский район, п. Мурино

Площадь публичного сервитута: 338 кв. м.

Система координат: МСК-38, зона 3

Метод определения координат: картометрический

Средняя квадратическая погрешность положения характерных точек (Mt): 0.10 м

Обозначение характерных точек границ	Координаты, м	
	X	Y
контур № 1		
н1	296064.90	3345008.66
н2	296065.24	3345009.60
н3	296064.30	3345009.94
н4	296063.96	3345009.00
н1	296064.90	3345008.66
контур № 2		
н5	296060.49	3344997.70
н6	296060.63	3344997.96
н7	296057.21	3344999.90
н8	296057.07	3344999.64
н5	296060.49	3344997.70
контур № 3		
н9	296043.13	3345020.90
н10	296043.59	3345021.79
н11	296042.70	3345022.25
н12	296042.24	3345021.36
н9	296043.13	3345020.90
контур № 4		
н13	296037.61	3345009.10
н14	296038.07	3345009.99
н15	296037.18	3345010.45
н16	296036.72	3345009.56
н13	296037.61	3345009.10
контур № 5		
н17	296014.54	3345021.12
н18	296015.00	3345022.01
н19	296014.11	3345022.47
н20	296013.65	3345021.58
н17	296014.54	3345021.12
контур № 6		
н21	295991.39	3345033.02
н22	295991.85	3345033.91
н23	295990.96	3345034.37
н24	295990.50	3345033.48
н21	295991.39	3345033.02
контур № 7		
н25	295968.35	3345044.86
н26	295968.81	3345045.75
н27	295967.92	3345046.21
н28	295967.46	3345045.32

н25	295968.35	3345044.86
контур № 8		
н29	295961.74	3345060.95
н30	295961.52	3345061.92
н31	295960.55	3345061.69
н32	295960.77	3345060.72
н29	295961.74	3345060.95
контур № 9		
н33	295945.08	3345056.86
н34	295945.54	3345057.75
н35	295944.65	3345058.21
н36	295944.19	3345057.32
н33	295945.08	3345056.86
контур № 10		
н37	295923.11	3345068.23
н38	295923.57	3345069.12
н39	295922.68	3345069.58
н40	295922.22	3345068.69
н37	295923.11	3345068.23
контур № 11		
н41	295899.32	3345080.61
н42	295899.48	3345080.87
н43	295896.05	3345082.83
н44	295895.90	3345082.57
н41	295899.32	3345080.61
контур № 12		
н45	295898.59	3345093.02
н46	295899.19	3345093.82
н47	295898.39	3345094.42
н48	295897.79	3345093.62
н45	295898.59	3345093.02
контур № 13		
н49	295891.87	3345084.63
н50	295892.01	3345084.89
н51	295888.56	3345086.76
н52	295888.42	3345086.50
н49	295891.87	3345084.63
контур № 14		
н53	295871.51	3345094.74
н54	295871.97	3345095.63
н55	295871.08	3345096.09
н56	295870.62	3345095.20
н53	295871.51	3345094.74
контур № 15		
н57	295857.89	3345117.41
н58	295858.22	3345118.35
н59	295857.28	3345118.69
н60	295856.94	3345117.74
н57	295857.89	3345117.41
контур № 16		
н61	295851.06	3345105.24
н62	295851.52	3345106.13

н63	295850.63	3345106.59
н64	295850.17	3345105.70
н61	295851.06	3345105.24
контур № 17		
н65	295824.46	3345119.16
н66	295824.92	3345120.05
н67	295824.03	3345120.51
н68	295823.57	3345119.62
н65	295824.46	3345119.16
контур № 18		
н69	295817.28	3345142.63
н70	295816.83	3345143.52
н71	295815.94	3345143.07
н72	295816.39	3345142.18
н69	295817.28	3345142.63
контур № 19		
н73	295798.08	3345132.60
н74	295798.54	3345133.49
н75	295797.65	3345133.95
н76	295797.19	3345133.06
н73	295798.08	3345132.60
контур № 20		
н77	295776.58	3345143.57
н78	295777.04	3345144.46
н79	295776.15	3345144.92
н80	295775.69	3345144.03
н77	295776.58	3345143.57
контур № 21		
н81	295749.67	3345157.31
н82	295750.13	3345158.20
н83	295749.24	3345158.66
н84	295748.78	3345157.77
н81	295749.67	3345157.31
контур № 22		
н85	295729.09	3345179.55
н86	295729.66	3345180.37
н87	295728.83	3345180.93
н88	295728.27	3345180.11
н85	295729.09	3345179.55
контур № 23		
н89	295723.30	3345171.01
н90	295723.76	3345171.90
н91	295722.87	3345172.36
н92	295722.41	3345171.47
н89	295723.30	3345171.01
контур № 24		
н93	295696.60	3345184.85
н94	295697.06	3345185.74
н95	295696.17	3345186.20
н96	295695.71	3345185.31
н93	295696.60	3345184.85
контур № 25		

н97	295687.23	3345202.64
н98	295687.02	3345203.62
н99	295686.04	3345203.41
н100	295686.25	3345202.43
н97	295687.23	3345202.64
контур № 26		
н101	295670.11	3345199.10
н102	295670.57	3345199.99
н103	295669.68	3345200.45
н104	295669.22	3345199.57
н101	295670.11	3345199.10
контур № 27		
н105	295642.95	3345225.17
н106	295642.91	3345226.17
н107	295641.91	3345226.13
н108	295641.95	3345225.13
н105	295642.95	3345225.17
контур № 28		
н109	295643.12	3345212.10
н110	295643.58	3345212.99
н111	295642.69	3345213.45
н112	295642.23	3345212.56
н109	295643.12	3345212.10
контур № 29		
н113	295634.39	3345229.52
н114	295634.21	3345230.50
н115	295633.22	3345230.32
н116	295633.41	3345229.34
н113	295634.39	3345229.52
контур № 30		
н117	295616.43	3345225.91
н118	295616.89	3345226.80
н119	295616.00	3345227.26
н120	295615.54	3345226.37
н117	295616.43	3345225.91
контур № 31		
н121	295591.90	3345250.25
н122	295592.11	3345251.22
н123	295591.13	3345251.43
н124	295590.93	3345250.45
н121	295591.90	3345250.25
контур № 32		
н125	295589.52	3345239.77
н126	295589.98	3345240.66
н127	295589.09	3345241.12
н128	295588.63	3345240.23
н125	295589.52	3345239.77
контур № 33		
н129	295563.16	3345253.48
н130	295563.62	3345254.37
н131	295562.73	3345254.83
н132	295562.27	3345253.94

н129	295563.16	3345253.48
контур № 34		
н133	295543.16	3345275.34
н134	295543.62	3345276.22
н135	295542.74	3345276.69
н136	295542.27	3345275.81
н133	295543.16	3345275.34
контур № 35		
н137	295538.35	3345266.25
н138	295538.81	3345267.14
н139	295537.92	3345267.60
н140	295537.46	3345266.71
н137	295538.35	3345266.25
контур № 36		
н141	295521.54	3345284.89
н142	295522.05	3345285.75
н143	295521.19	3345286.26
н144	295520.68	3345285.40
н141	295521.54	3345284.89
контур № 37		
н145	295516.99	3345277.23
н146	295517.45	3345278.12
н147	295516.56	3345278.58
н148	295516.10	3345277.69
н145	295516.99	3345277.23
контур № 38		
н149	295495.88	3345298.45
н150	295495.78	3345299.45
н151	295494.78	3345299.36
н152	295494.88	3345298.36
н149	295495.88	3345298.45
контур № 39		
н153	295496.55	3345287.88
н154	295497.01	3345288.77
н155	295496.12	3345289.23
н156	295495.66	3345288.34
н153	295496.55	3345287.88
контур № 40		
н157	295473.31	3345311.64
н158	295473.63	3345312.59
н159	295472.68	3345312.91
н160	295472.36	3345311.96
н157	295473.31	3345311.64
контур № 41		
н161	295449.49	3345323.35
н162	295449.86	3345324.28
н163	295448.93	3345324.65
н164	295448.56	3345323.72
н161	295449.49	3345323.35
контур № 42		
н165	295445.70	3345313.94
н166	295446.16	3345314.83

н167	295445.27	3345315.29
н168	295444.81	3345314.40
н165	295445.70	3345313.94
контур № 43		
н169	295419.04	3345327.59
н170	295419.50	3345328.48
н171	295418.61	3345328.94
н172	295418.15	3345328.05
н169	295419.04	3345327.59
контур № 44		
н173	295396.28	3345353.29
н174	295396.59	3345354.24
н175	295395.64	3345354.55
н176	295395.33	3345353.60
н173	295396.28	3345353.29
контур № 45		
н177	295392.33	3345341.38
н178	295392.79	3345342.27
н179	295391.90	3345342.73
н180	295391.44	3345341.84
н177	295392.33	3345341.38
контур № 46		
н181	295365.73	3345355.19
н182	295366.19	3345356.08
н183	295365.30	3345356.54
н184	295364.84	3345355.65
н181	295365.73	3345355.19
контур № 47		
н185	295339.02	3345368.89
н186	295339.48	3345369.78
н187	295338.59	3345370.24
н188	295338.13	3345369.35
н185	295339.02	3345368.89
контур № 48		
н189	295321.20	3345389.11
н190	295321.64	3345390.00
н191	295320.75	3345390.45
н192	295320.30	3345389.56
н189	295321.20	3345389.11
контур № 49		
н193	295316.82	3345380.36
н194	295317.28	3345381.25
н195	295316.39	3345381.71
н196	295315.93	3345380.82
н193	295316.82	3345380.36
контур № 50		
н197	295294.16	3345392.54
н198	295294.28	3345392.82
н199	295290.71	3345394.48
н200	295290.59	3345394.20
н197	295294.16	3345392.54
контур № 51		

н201	295286.37	3345396.27
н202	295286.51	3345396.53
н203	295283.09	3345398.47
н204	295282.95	3345398.21
н201	295286.37	3345396.27
контур № 52		
н205	295268.65	3345417.04
н206	295269.10	3345417.94
н207	295268.20	3345418.39
н208	295267.75	3345417.49
н205	295268.65	3345417.04
контур № 53		
н209	295266.31	3345405.89
н210	295266.77	3345406.78
н211	295265.88	3345407.24
н212	295265.42	3345406.35
н209	295266.31	3345405.89
контур № 54		
н213	295247.31	3345415.60
н214	295247.43	3345415.88
н215	295243.81	3345417.43
н216	295243.69	3345417.15
н213	295247.31	3345415.60
контур № 55		
н217	295220.61	3345435.09
н218	295223.05	3345438.11
н219	295222.92	3345438.36
н220	295217.71	3345438.06
н221	295217.62	3345437.80
н222	295220.39	3345435.08
н217	295220.61	3345435.09
контур № 56		
н223	295213.49	3345411.11
н224	295213.78	3345412.07
н225	295212.83	3345412.37
н226	295212.53	3345411.41
н223	295213.49	3345411.11
контур № 57		
н227	295205.61	3345386.42
н228	295205.92	3345387.37
н229	295204.96	3345387.67
н230	295204.66	3345386.72
н227	295205.61	3345386.42
контур № 58		
н231	295085.79	3345040.22
н232	295086.25	3345041.11
н233	295085.36	3345041.57
н234	295084.90	3345040.68
н231	295085.79	3345040.22
контур № 59		
н235	295065.95	3345050.45
н236	295066.36	3345051.36

н237	295065.45	3345051.77
н238	295065.04	3345050.86
н235	295065.95	3345050.45
контур № 60		
н239	295190.37	3345052.06
н240	295192.75	3345055.20
н241	295192.51	3345055.38
н242	295190.13	3345052.24
н239	295190.37	3345052.06
контур № 61		
н243	295175.83	3345029.80
н244	295176.39	3345030.62
н245	295175.57	3345031.19
н246	295175.01	3345030.36
н243	295175.83	3345029.80
контур № 62		
н247	295158.78	3345004.88
н248	295159.35	3345005.71
н249	295158.52	3345006.27
н250	295157.96	3345005.44
н247	295158.78	3345004.88
контур № 63		
н251	295141.88	3344980.61
н252	295144.09	3344983.81
н253	295143.94	3344984.05
н254	295138.54	3344983.04
н255	295138.49	3344982.77
н256	295141.68	3344980.58
н251	295141.88	3344980.61
контур № 64		
н257	295115.54	3344994.33
н258	295115.95	3344995.24
н259	295115.04	3344995.65
н260	295114.63	3344994.74
н257	295115.54	3344994.33
контур № 65		
н261	295099.44	3344969.00
н262	295099.98	3344969.85
н263	295099.14	3344970.38
н264	295098.60	3344969.54
н261	295099.44	3344969.00
контур № 66		
н265	295109.27	3344930.39
н266	295109.45	3344930.63
н267	295106.62	3344932.77
н268	295106.44	3344932.53
н265	295109.27	3344930.39
контур № 67		
н269	295084.68	3344945.88
н270	295086.27	3344949.04
н271	295086.01	3344949.18
н272	295084.42	3344946.02

н269	295084.68	3344945.88
контур № 68		
н273	295061.98	3344957.53
н274	295062.15	3344957.77
н275	295059.23	3344959.77
н276	295059.06	3344959.54
н273	295061.98	3344957.53
контур № 69		
н277	295088.17	3345006.63
н278	295088.62	3345007.52
н279	295087.72	3345007.97
н280	295087.28	3345007.08
н277	295088.17	3345006.63
контур № 70		
н281	295061.31	3345020.05
н282	295061.74	3345020.95
н283	295060.84	3345021.39
н284	295060.41	3345020.48
н281	295061.31	3345020.05
контур № 71		
н285	295033.01	3345034.05
н286	295033.15	3345034.31
н287	295029.80	3345036.17
н288	295029.60	3345035.93
н285	295033.01	3345034.05
контур № 72		
н289	294965.01	3344949.12
н290	294965.17	3344949.38
н291	294961.81	3344951.44
н292	294961.65	3344951.18
н289	294965.01	3344949.12
контур № 73		
н293	294979.74	3344940.34
н294	294980.24	3344941.21
н295	294979.37	3344941.71
н296	294978.87	3344940.84
н293	294979.74	3344940.34
контур № 74		
н297	294996.87	3344930.49
н298	294997.37	3344931.36
н299	294996.50	3344931.86
н300	294996.00	3344930.99
н297	294996.87	3344930.49
контур № 75		
н301	295010.12	3344923.04
н302	295010.61	3344923.91
н303	295009.74	3344924.40
н304	295009.25	3344923.53
н301	295010.12	3344923.04
контур № 76		
н305	295139.67	3344860.13
н306	295139.83	3344861.12

н307	295138.84	3344861.28
н308	295138.68	3344860.29
н305	295139.67	3344860.13
контур № 77		
н309	295168.16	3344855.62
н310	295168.20	3344855.92
н311	295164.91	3344856.32
н312	295164.87	3344856.02
н309	295168.16	3344855.62
контур № 78		
н313	295189.41	3344872.42
н314	295190.97	3344875.51
н315	295190.70	3344875.65
н316	295189.14	3344872.56
н313	295189.41	3344872.42
контур № 79		
н317	295208.95	3344915.55
н318	295209.36	3344916.46
н319	295208.44	3344916.87
н320	295208.04	3344915.96
н317	295208.95	3344915.55
контур № 80		
н321	295222.12	3344945.58
н322	295223.59	3344949.24
н323	295223.31	3344949.36
н324	295221.84	3344945.70
н321	295222.12	3344945.58
контур № 81		
н325	295236.45	3344972.36
н326	295236.93	3344973.24
н327	295236.05	3344973.72
н328	295235.57	3344972.84
н325	295236.45	3344972.36
контур № 82		
н329	295249.25	3344995.93
н330	295249.73	3344996.81
н331	295248.85	3344997.29
н332	295248.37	3344996.41
н329	295249.25	3344995.93
контур № 83		
н333	295262.02	3345019.80
н334	295262.50	3345020.68
н335	295261.62	3345021.16
н336	295261.14	3345020.28
н333	295262.02	3345019.80
контур № 84		
н337	295274.78	3345043.36
н338	295275.26	3345044.24
н339	295274.38	3345044.72
н340	295273.90	3345043.84
н337	295274.78	3345043.36
контур № 85		

н341	295287.76	3345067.28
н342	295288.24	3345068.16
н343	295287.36	3345068.64
н344	295286.88	3345067.76
н341	295287.76	3345067.28
контур № 86		
н345	295299.73	3345090.48
н346	295301.79	3345093.84
н347	295301.53	3345094.00
н348	295299.47	3345090.64
н345	295299.73	3345090.48
контур № 87		
н349	295303.91	3345097.94
н350	295305.69	3345101.45
н351	295305.43	3345101.59
н352	295303.65	3345098.08
н349	295303.91	3345097.94
контур № 88		
н353	295315.13	3345117.64
н354	295315.61	3345118.51
н355	295314.74	3345119.00
н356	295314.25	3345118.12
н353	295315.13	3345117.64
контур № 89		
н357	295328.28	3345141.40
н358	295328.76	3345142.28
н359	295327.88	3345142.76
н360	295327.40	3345141.88
н357	295328.28	3345141.40
контур № 90		
н361	295341.11	3345164.97
н362	295341.59	3345165.85
н363	295340.71	3345166.33
н364	295340.23	3345165.45
н361	295341.11	3345164.97
контур № 91		
н365	295354.12	3345188.73
н366	295354.60	3345189.61
н367	295353.72	3345190.09
н368	295353.24	3345189.21
н365	295354.12	3345188.73
контур № 92		
н369	295367.10	3345212.40
н370	295367.58	3345213.28
н371	295366.70	3345213.76
н372	295366.22	3345212.88
н369	295367.10	3345212.40
контур № 93		
н373	295377.21	3345231.47
н374	295379.28	3345235.17
н375	295379.22	3345235.37
н376	295375.44	3345237.30

н377	295375.23	3345237.13
н378	295376.94	3345231.50
н373	295377.21	3345231.47
контур № 94		
н379	295357.35	3345245.99
н380	295357.81	3345246.88
н381	295356.92	3345247.34
н382	295356.46	3345246.45
н379	295357.35	3345245.99
контур № 95		
н383	295330.55	3345259.89
н384	295331.02	3345260.77
н385	295330.14	3345261.24
н386	295329.67	3345260.36
н383	295330.55	3345259.89
контур № 96		
н387	295302.87	3345295.26
н388	295302.22	3345296.02
н389	295301.46	3345295.38
н390	295302.11	3345294.61
н387	295302.87	3345295.26
контур № 97		
н391	295223.09	3345124.97
н392	295225.00	3345128.40
н393	295224.74	3345128.54
н394	295222.83	3345125.11
н391	295223.09	3345124.97
контур № 98		
н395	295237.20	3345150.68
н396	295237.68	3345151.55
н397	295236.80	3345152.04
н398	295236.32	3345151.16
н395	295237.20	3345150.68
контур № 99		
н399	295250.76	3345175.29
н400	295251.23	3345176.18
н401	295250.35	3345176.64
н402	295249.88	3345175.76
н399	295250.76	3345175.29
контур № 100		
н403	295263.82	3345199.90
н404	295264.30	3345200.78
н405	295263.42	3345201.25
н406	295262.94	3345200.37
н403	295263.82	3345199.90
контур № 101		
н407	295277.14	3345224.61
н408	295277.63	3345225.48
н409	295276.75	3345225.97
н410	295276.27	3345225.10
н407	295277.14	3345224.61
контур № 102		

н411	295290.70	3345248.91
н412	295291.17	3345249.79
н413	295290.29	3345250.26
н414	295289.82	3345249.38
н411	295290.70	3345248.91
контур № 103		
н415	295302.40	3345271.14
н416	295304.09	3345274.63
н417	295304.02	3345274.82
н418	295300.54	3345276.51
н419	295300.33	3345276.33
н420	295302.12	3345271.15
н415	295302.40	3345271.14
контур № 104		
н421	295260.00	3345288.95
н422	295260.27	3345289.91
н423	295259.31	3345290.18
н424	295259.04	3345289.22
н421	295260.00	3345288.95
контур № 105		
н425	295231.24	3345297.10
н426	295231.49	3345298.07
н427	295230.53	3345298.32
н428	295230.27	3345297.35
н425	295231.24	3345297.10
контур № 106		
н429	295202.18	3345304.69
н430	295202.54	3345305.62
н431	295201.60	3345305.98
н432	295201.25	3345305.05
н429	295202.18	3345304.69
контур № 107		
н433	295320.30	3345622.00
н434	295320.36	3345622.30
н435	295317.11	3345622.88
н436	295317.06	3345622.58
н433	295320.30	3345622.00
контур № 108		
н437	295339.16	3345618.55
н438	295339.33	3345619.54
н439	295338.34	3345619.71
н440	295338.18	3345618.72
н437	295339.16	3345618.55
контур № 109		
н441	295362.91	3345615.74
н442	295362.95	3345616.04
н443	295359.51	3345616.49
н444	295359.47	3345616.19
н441	295362.91	3345615.74
контур № 110		
н445	295390.72	3345619.78
н446	295390.62	3345620.06

н447	295386.45	3345618.67
н448	295386.55	3345618.39
н445	295390.72	3345619.78
контур № 111		
н449	295410.62	3345628.88
н450	295410.21	3345629.79
н451	295409.30	3345629.38
н452	295409.71	3345628.47
н449	295410.62	3345628.88
контур № 112		
н453	295526.11	3345519.09
н454	295526.48	3345520.02
н455	295525.55	3345520.39
н456	295525.18	3345519.46
н453	295526.11	3345519.09
контур № 113		
н457	295502.04	3345528.75
н458	295502.44	3345529.67
н459	295501.52	3345530.07
н460	295501.12	3345529.15
н457	295502.04	3345528.75
контур № 114		
н461	295437.27	3345544.91
н462	295437.26	3345545.91
н463	295436.26	3345545.90
н464	295436.27	3345544.90
н461	295437.27	3345544.91
контур № 115		
н465	295436.96	3345569.88
н466	295436.98	3345570.88
н467	295435.98	3345570.90
н468	295435.96	3345569.90
н465	295436.96	3345569.88
контур № 116		
н469	295437.33	3345592.25
н470	295437.33	3345593.25
н471	295436.33	3345593.25
н472	295436.33	3345592.25
н469	295437.33	3345592.25
контур № 117		
н473	295437.39	3345615.19
н474	295437.26	3345616.18
н475	295436.27	3345616.05
н476	295436.40	3345615.06
н473	295437.39	3345615.19
контур № 118		
н477	295433.71	3345640.35
н478	295433.59	3345640.63
н479	295429.96	3345639.11
н480	295430.08	3345638.83
н477	295433.71	3345640.35
контур № 119		

н481	295463.48	3345646.56
н482	295463.26	3345647.54
н483	295462.28	3345647.32
н484	295462.50	3345646.35
н481	295463.48	3345646.56
контур № 120		
н485	295492.10	3345653.15
н486	295492.04	3345653.45
н487	295488.16	3345652.75
н488	295488.22	3345652.45
н485	295492.10	3345653.15
контур № 121		
н489	295521.87	3345656.79
н490	295521.85	3345657.09
н491	295517.92	3345656.88
н492	295517.94	3345656.58
н489	295521.87	3345656.79
контур № 122		
н493	295546.98	3345657.16
н494	295546.95	3345658.16
н495	295545.95	3345658.13
н496	295545.98	3345657.13
н493	295546.98	3345657.16
контур № 123		
н497	295571.62	3345658.71
н498	295571.56	3345659.71
н499	295570.56	3345659.65
н500	295570.62	3345658.65
н497	295571.62	3345658.71
контур № 124		
н501	294879.86	3345086.30
н502	294881.81	3345089.71
н503	294881.55	3345089.85
н504	294879.60	3345086.44
н501	294879.86	3345086.30
контур № 125		
н505	294891.64	3345107.69
н506	294892.11	3345108.57
н507	294891.22	3345109.04
н508	294890.76	3345108.16
н505	294891.64	3345107.69
контур № 126		
н509	294903.23	3345130.78
н510	294905.22	3345134.18
н511	294904.96	3345134.34
н512	294902.97	3345130.94
н509	294903.23	3345130.78
контур № 127		
н513	294925.73	3345154.23
н514	294926.39	3345154.98
н515	294925.64	3345155.64
н516	294924.98	3345154.89

н513	294925.73	3345154.23
контур № 128		
н517	294945.52	3345176.67
н518	294946.19	3345177.40
н519	294945.45	3345178.08
н520	294944.78	3345177.34
н517	294945.52	3345176.67
контур № 129		
н521	294958.48	3345207.90
н522	294959.05	3345208.72
н523	294958.24	3345209.30
н524	294957.66	3345208.48
н521	294958.48	3345207.90
контур № 130		
н525	294965.99	3345199.56
н526	294965.77	3345199.78
н527	294962.97	3345197.00
н528	294963.19	3345196.78
н525	294965.99	3345199.56
контур № 131		
н529	294977.39	3345215.41
н530	294977.96	3345216.23
н531	294977.15	3345216.81
н532	294976.57	3345215.99
н529	294977.39	3345215.41
контур № 132		
н533	294985.41	3345227.67
н534	294987.86	3345230.74
н535	294987.62	3345230.92
н536	294985.17	3345227.85
н533	294985.41	3345227.67
контур № 133		
н537	294997.47	3345257.46
н538	294997.80	3345258.40
н539	294996.86	3345258.73
н540	294996.53	3345257.79
н537	294997.47	3345257.46
контур № 134		
н541	295006.36	3345283.06
н542	295006.68	3345284.01
н543	295005.74	3345284.34
н544	295005.41	3345283.39
н541	295006.36	3345283.06
контур № 135		
н545	295014.02	3345306.68
н546	295015.44	3345310.34
н547	295015.16	3345310.45
н548	295013.74	3345306.79
н545	295014.02	3345306.68
контур № 136		
н549	295016.97	3345314.64
н550	295017.06	3345314.92

н551	295013.32	3345316.13
н552	295013.23	3345315.85
н549	295016.97	3345314.64
контур № 137		
н553	295018.87	3345317.82
н554	295021.20	3345320.99
н555	295020.96	3345321.17
н556	295018.63	3345318.00
н553	295018.87	3345317.82
контур № 138		
н557	295036.17	3345341.95
н558	295036.74	3345342.77
н559	295035.92	3345343.34
н560	295035.35	3345342.52
н557	295036.17	3345341.95
контур № 139		
н561	294994.41	3345320.25
н562	294994.47	3345320.55
н563	294990.61	3345321.33
н564	294990.55	3345321.03
н561	294994.41	3345320.25
контур № 140		
н565	294993.46	3345338.11
н566	294994.31	3345341.91
н567	294994.18	3345342.09
н568	294990.34	3345342.64
н569	294990.20	3345342.40
н570	294993.19	3345338.05
н565	294993.46	3345338.11
контур № 141		
н571	294959.57	3345345.45
н572	294959.65	3345345.73
н573	294955.89	3345346.84
н574	294955.81	3345346.56
н571	294959.57	3345345.45
контур № 142		
н575	294935.36	3345350.66
н576	294935.58	3345351.63
н577	294934.61	3345351.86
н578	294934.39	3345350.88
н575	294935.36	3345350.66
контур № 143		
н579	294911.41	3345356.55
н580	294911.46	3345356.85
н581	294907.59	3345357.57
н582	294907.54	3345357.27
н579	294911.41	3345356.55
контур № 144		
н583	294969.61	3345325.69
н584	294969.85	3345326.66
н585	294968.88	3345326.89
н586	294968.64	3345325.92

н583	294969.61	3345325.69
контур № 145		
н587	294945.29	3345331.54
н588	294945.52	3345332.51
н589	294944.55	3345332.75
н590	294944.32	3345331.77
н587	294945.29	3345331.54
контур № 146		
н591	294920.78	3345337.42
н592	294921.02	3345338.39
н593	294920.05	3345338.63
н594	294919.81	3345337.66
н591	294920.78	3345337.42
контур № 147		
н595	294896.41	3345343.36
н596	294896.59	3345343.57
н597	294894.16	3345348.52
н598	294893.89	3345348.49
н599	294892.66	3345344.80
н600	294892.75	3345344.62
н595	294896.41	3345343.36
контур № 148		
н601	294903.55	3345372.54
н602	294903.67	3345372.82
н603	294900.01	3345374.26
н604	294899.89	3345373.98
н601	294903.55	3345372.54
контур № 149		
н605	294910.66	3345401.80
н606	294911.03	3345402.73
н607	294910.10	3345403.10
н608	294909.73	3345402.17
н605	294910.66	3345401.80
контур № 150		
н609	294919.93	3345424.98
н610	294920.32	3345425.90
н611	294919.39	3345426.28
н612	294919.01	3345425.36
н609	294919.93	3345424.98
контур № 151		
н613	294920.35	3345442.02
н614	294919.78	3345442.84
н615	294918.96	3345442.27
н616	294919.53	3345441.45
н613	294920.35	3345442.02
контур № 152		
н617	294929.56	3345448.18
н618	294929.93	3345449.11
н619	294929.00	3345449.48
н620	294928.63	3345448.55
н617	294929.56	3345448.18
контур № 153		

н621	294938.86	3345471.30
н622	294939.24	3345472.22
н623	294938.32	3345472.61
н624	294937.94	3345471.68
н621	294938.86	3345471.30
контур № 154		
н625	294945.20	3345487.65
н626	294945.30	3345487.93
н627	294941.62	3345489.32
н628	294941.52	3345489.04
н625	294945.20	3345487.65
контур № 155		
н629	294952.17	3345513.54
н630	294952.42	3345514.51
н631	294951.45	3345514.76
н632	294951.20	3345513.79
н629	294952.17	3345513.54
контур № 156		
н633	294958.04	3345536.07
н634	294958.28	3345537.04
н635	294957.31	3345537.28
н636	294957.07	3345536.31
н633	294958.04	3345536.07
контур № 157		
н637	295035.69	3345521.69
н638	295035.22	3345522.58
н639	295034.34	3345522.12
н640	295034.80	3345521.23
н637	295035.69	3345521.69
контур № 158		
н641	295027.48	3345536.33
н642	295027.80	3345537.28
н643	295026.85	3345537.60
н644	295026.53	3345536.65
н641	295027.48	3345536.33
контур № 159		
н645	295010.64	3345542.03
н646	295010.98	3345542.97
н647	295010.04	3345543.31
н648	295009.70	3345542.37
н645	295010.64	3345542.03
контур № 160		
н649	294984.32	3345551.49
н650	294984.64	3345552.44
н651	294983.69	3345552.76
н652	294983.37	3345551.81
н649	294984.32	3345551.49
контур № 161		
н653	294967.11	3345558.40
н654	294967.04	3345558.67
н655	294963.22	3345559.32
н656	294963.05	3345559.19

н657	294962.47	3345555.36
н658	294962.71	3345555.22
н653	294967.11	3345558.40
контур № 162		
н659	294970.44	3345582.63
н660	294970.71	3345583.59
н661	294969.75	3345583.86
н662	294969.48	3345582.90
н659	294970.44	3345582.63
контур № 163		
н663	294976.58	3345606.06
н664	294978.55	3345609.46
н665	294978.29	3345609.61
н666	294976.32	3345606.21
н663	294976.58	3345606.06
контур № 164		
н667	294990.93	3345632.05
н668	294991.42	3345632.92
н669	294990.55	3345633.41
н670	294990.06	3345632.54
н667	294990.93	3345632.05
контур № 165		
н671	295005.70	3345658.28
н672	295006.18	3345659.16
н673	295005.30	3345659.63
н674	295004.82	3345658.75
н671	295005.70	3345658.28
контур № 166		
н675	295019.99	3345684.73
н676	295020.47	3345685.61
н677	295019.59	3345686.09
н678	295019.11	3345685.21
н675	295019.99	3345684.73
контур № 167		
н679	295032.68	3345708.12
н680	295034.39	3345711.66
н681	295034.11	3345711.80
н682	295032.40	3345708.25
н679	295032.68	3345708.12
контур № 168		
н683	295028.23	3345729.02
н684	295027.88	3345729.96
н685	295026.94	3345729.61
н686	295027.29	3345728.67
н683	295028.23	3345729.02
контур № 169		
н687	294871.99	3345350.11
н688	294872.04	3345350.41
н689	294868.09	3345351.17
н690	294868.04	3345350.87
н687	294871.99	3345350.11
контур № 170		

н691	294882.53	3345333.95
н692	294883.62	3345337.18
н693	294883.34	3345337.28
н694	294882.25	3345334.05
н691	294882.53	3345333.95
контур № 171		
н695	294872.53	3345306.22
н696	294872.87	3345307.16
н697	294871.94	3345307.51
н698	294871.59	3345306.57
н695	294872.53	3345306.22
контур № 172		
н699	294863.09	3345279.61
н700	294864.25	3345283.37
н701	294863.97	3345283.45
н702	294862.81	3345279.69
н699	294863.09	3345279.61
контур № 173		
н703	294859.01	3345274.22
н704	294858.83	3345274.46
н705	294855.67	3345272.12
н706	294855.85	3345271.88
н703	294859.01	3345274.22
контур № 174		
н707	294836.17	3345255.62
н708	294835.54	3345256.40
н709	294834.76	3345255.78
н710	294835.38	3345255.00
н707	294836.17	3345255.62
контур № 175		
н711	294814.86	3345238.36
н712	294814.23	3345239.14
н713	294813.45	3345238.51
н714	294814.08	3345237.73
н711	294814.86	3345238.36
контур № 176		
н715	294788.36	3345216.99
н716	294791.07	3345219.85
н717	294790.85	3345220.06
н718	294788.14	3345217.20
н715	294788.36	3345216.99
контур № 177		
н719	294771.92	3345193.28
н720	294775.03	3345197.67
н721	294774.88	3345197.91
н722	294771.04	3345197.32
н723	294770.92	3345197.14
н724	294771.65	3345193.34
н719	294771.92	3345193.28
контур № 178		
н725	294774.67	3345171.80
н726	294774.55	3345172.79

н727	294773.56	3345172.68
н728	294773.68	3345171.68
н725	294774.67	3345171.80
контур № 179		
н729	294778.03	3345141.88
н730	294777.92	3345142.87
н731	294776.92	3345142.76
н732	294777.04	3345141.77
н729	294778.03	3345141.88
контур № 180		
н733	294781.54	3345112.04
н734	294781.43	3345113.03
н735	294780.43	3345112.91
н736	294780.55	3345111.92
н733	294781.54	3345112.04
контур № 181		
н737	294784.35	3345082.57
н738	294784.10	3345086.50
н739	294783.80	3345086.48
н740	294784.05	3345082.55
н737	294784.35	3345082.57
контур № 182		
н741	294854.99	3345354.18
н742	294855.20	3345355.16
н743	294854.22	3345355.37
н744	294854.01	3345354.39
н741	294854.99	3345354.18
контур № 183		
н745	294833.43	3345358.83
н746	294833.63	3345359.81
н747	294832.65	3345360.01
н748	294832.45	3345359.03
н745	294833.43	3345358.83
контур № 184		
н749	294804.07	3345364.87
н750	294804.28	3345365.85
н751	294803.30	3345366.06
н752	294803.09	3345365.08
н749	294804.07	3345364.87
контур № 185		
н753	294779.55	3345370.06
н754	294779.76	3345371.04
н755	294778.78	3345371.25
н756	294778.57	3345370.27
н753	294779.55	3345370.06
контур № 186		
н757	294750.32	3345376.31
н758	294750.53	3345377.29
н759	294749.55	3345377.50
н760	294749.35	3345376.52
н757	294750.32	3345376.31
контур № 187		

н761	294724.39	3345382.28
н762	294724.43	3345382.58
н763	294720.55	3345383.22
н764	294720.51	3345382.92
н761	294724.39	3345382.28
контур № 188		
н765	294722.81	3345391.15
н766	294723.01	3345392.13
н767	294722.03	3345392.33
н768	294721.83	3345391.35
н765	294722.81	3345391.15
контур № 189		
н769	294747.28	3345386.27
н770	294747.48	3345387.25
н771	294746.50	3345387.45
н772	294746.30	3345386.47
н769	294747.28	3345386.27
контур № 190		
н773	294776.56	3345380.53
н774	294776.75	3345381.51
н775	294775.77	3345381.70
н776	294775.58	3345380.72
н773	294776.56	3345380.53
контур № 191		
н777	294801.24	3345375.63
н778	294801.43	3345376.61
н779	294800.45	3345376.81
н780	294800.26	3345375.82
н777	294801.24	3345375.63
контур № 192		
н781	294825.65	3345370.41
н782	294825.86	3345371.39
н783	294824.88	3345371.60
н784	294824.67	3345370.62
н781	294825.65	3345370.41
контур № 193		
н785	294848.86	3345366.42
н786	294848.94	3345366.71
н787	294845.10	3345367.73
н788	294845.02	3345367.44
н785	294848.86	3345366.42
контур № 194		
н789	294693.05	3345397.09
н790	294693.25	3345398.07
н791	294692.27	3345398.27
н792	294692.07	3345397.29
н789	294693.05	3345397.09
контур № 195		
н793	294663.64	3345402.69
н794	294663.84	3345403.67
н795	294662.86	3345403.87
н796	294662.66	3345402.89

н793	294663.64	3345402.69
контур № 196		
н797	294653.67	3345416.31
н798	294653.80	3345417.30
н799	294652.81	3345417.43
н800	294652.68	3345416.44
н797	294653.67	3345416.31
контур № 197		
н801	294634.26	3345408.30
н802	294634.46	3345409.28
н803	294633.48	3345409.48
н804	294633.28	3345408.50
н801	294634.26	3345408.30
контур № 198		
н805	294604.76	3345413.57
н806	294604.96	3345414.55
н807	294603.98	3345414.75
н808	294603.78	3345413.77
н805	294604.76	3345413.57
контур № 199		
н809	294581.02	3345419.73
н810	294581.39	3345420.66
н811	294580.45	3345421.03
н812	294580.09	3345420.10
н809	294581.02	3345419.73
контур № 200		
н813	294556.21	3345430.61
н814	294556.27	3345430.91
н815	294552.40	3345431.64
н816	294552.34	3345431.34
н813	294556.21	3345430.61
контур № 201		
н817	294715.84	3345383.81
н818	294715.92	3345384.10
н819	294712.11	3345385.09
н820	294712.03	3345384.80
н817	294715.84	3345383.81
контур № 202		
н821	294686.63	3345389.24
н822	294686.82	3345390.22
н823	294685.84	3345390.42
н824	294685.64	3345389.43
н821	294686.63	3345389.24
контур № 203		
н825	294657.21	3345395.06
н826	294657.40	3345396.04
н827	294656.42	3345396.24
н828	294656.22	3345395.25
н825	294657.21	3345395.06
контур № 204		
н829	294631.50	3345399.89
н830	294631.69	3345400.87

н831	294630.71	3345401.07
н832	294630.51	3345400.08
н829	294631.50	3345399.89
контур № 205		
н833	294602.07	3345405.79
н834	294602.26	3345406.77
н835	294601.28	3345406.97
н836	294601.08	3345405.98
н833	294602.07	3345405.79
контур № 206		
н837	294572.66	3345411.57
н838	294572.85	3345412.55
н839	294571.87	3345412.75
н840	294571.67	3345411.76
н837	294572.66	3345411.57
контур № 207		
н841	294544.37	3345413.43
н842	294544.54	3345416.74
н843	294544.24	3345416.76
н844	294544.07	3345413.45
н841	294544.37	3345413.43
контур № 208		
н845	294542.22	3345381.53
н846	294542.30	3345382.53
н847	294541.30	3345382.60
н848	294541.22	3345381.61
н845	294542.22	3345381.53
контур № 209		
н849	294539.64	3345353.52
н850	294540.46	3345357.40
н851	294540.16	3345357.46
н852	294539.34	3345353.58
н849	294539.64	3345353.52
контур № 210		
н853	294540.96	3345338.21
н854	294539.83	3345343.04
н855	294539.53	3345342.98
н856	294540.66	3345338.14
н853	294540.96	3345338.21
контур № 211		
н857	294545.97	3345316.51
н858	294545.75	3345317.49
н859	294544.78	3345317.28
н860	294544.99	3345316.30
н857	294545.97	3345316.51
контур № 212		
н861	294549.50	3345294.79
н862	294549.61	3345294.97
н863	294548.88	3345298.47
н864	294548.60	3345298.51
н865	294546.39	3345294.36
н866	294546.56	3345294.14

н861	294549.50	3345294.79
контур № 213		
н867	294555.21	3345310.69
н868	294555.54	3345311.64
н869	294554.59	3345311.96
н870	294554.27	3345311.01
н867	294555.21	3345310.69
контур № 214		
н871	294573.04	3345310.63
н872	294573.05	3345311.63
н873	294572.05	3345311.64
н874	294572.04	3345310.64
н871	294573.04	3345310.63
контур № 215		
н875	294532.46	3345297.08
н876	294532.50	3345297.38
н877	294528.60	3345297.93
н878	294528.56	3345297.63
н875	294532.46	3345297.08
контур № 216		
н879	294527.86	3345417.16
н880	294528.78	3345421.01
н881	294528.48	3345421.07
н882	294527.57	3345417.23
н879	294527.86	3345417.16
контур № 217		
н883	294529.21	3345448.46
н884	294529.21	3345449.46
н885	294528.21	3345449.46
н886	294528.21	3345448.46
н883	294529.21	3345448.46
контур № 218		
н887	294476.24	3345508.05
н888	294475.63	3345508.84
н889	294474.84	3345508.23
н890	294475.45	3345507.44
н887	294476.24	3345508.05
контур № 219		
н891	294452.38	3345510.91
н892	294452.51	3345511.90
н893	294451.52	3345512.03
н894	294451.39	3345511.04
н891	294452.38	3345510.91
контур № 220		
н895	294422.32	3345515.23
н896	294422.52	3345518.08
н897	294422.22	3345518.10
н898	294422.02	3345515.25
н895	294422.32	3345515.23
контур № 221		
н899	294395.85	3345520.25
н900	294395.99	3345521.24

н901	294395.00	3345521.38
н902	294394.86	3345520.39
н899	294395.85	3345520.25
контур № 222		
н903	294366.17	3345524.20
н904	294366.37	3345525.17
н905	294365.40	3345525.37
н906	294365.20	3345524.40
н903	294366.17	3345524.20
контур № 223		
н907	294336.51	3345529.87
н908	294336.65	3345530.86
н909	294335.66	3345531.00
н910	294335.52	3345530.01
н907	294336.51	3345529.87
контур № 224		
н911	294306.96	3345534.81
н912	294307.10	3345535.80
н913	294306.11	3345535.94
н914	294305.97	3345534.95
н911	294306.96	3345534.81
контур № 225		
н915	294280.86	3345539.48
н916	294280.90	3345539.78
н917	294277.00	3345540.26
н918	294276.96	3345539.95
н915	294280.86	3345539.48
контур № 226		
н919	294272.62	3345540.24
н920	294272.81	3345541.22
н921	294271.83	3345541.41
н922	294271.64	3345540.43
н919	294272.62	3345540.24
контур № 227		
н923	294243.07	3345545.95
н924	294243.26	3345546.93
н925	294242.28	3345547.12
н926	294242.09	3345546.14
н923	294243.07	3345545.95
контур № 228		
н927	294213.36	3345551.61
н928	294213.55	3345552.59
н929	294212.57	3345552.78
н930	294212.38	3345551.80
н927	294213.36	3345551.61
контур № 229		
н931	294184.03	3345557.49
н932	294184.22	3345558.47
н933	294183.24	3345558.66
н934	294183.05	3345557.68
н931	294184.03	3345557.49
контур № 230		

н935	294154.85	3345562.90
н936	294155.04	3345563.88
н937	294154.06	3345564.07
н938	294153.87	3345563.09
н935	294154.85	3345562.90
контур № 231		
н939	294125.32	3345568.49
н940	294125.51	3345569.47
н941	294124.53	3345569.66
н942	294124.34	3345568.68
н939	294125.32	3345568.49
контур № 232		
н943	294099.42	3345574.23
н944	294099.46	3345574.53
н945	294095.55	3345575.00
н946	294095.51	3345574.70
н943	294099.42	3345574.23
контур № 233		
н947	294066.56	3345581.62
н948	294066.80	3345582.59
н949	294065.83	3345582.83
н950	294065.59	3345581.86
н947	294066.56	3345581.62
контур № 234		
н951	294037.59	3345588.80
н952	294037.78	3345589.78
н953	294036.80	3345589.97
н954	294036.61	3345588.99
н951	294037.59	3345588.80
контур № 235		
н955	294011.71	3345595.51
н956	294011.79	3345595.79
н957	294008.02	3345596.87
н958	294007.94	3345596.60
н955	294011.71	3345595.51
контур № 236		
н959	294499.84	3345427.33
н960	294500.07	3345428.30
н961	294499.09	3345428.53
н962	294498.87	3345427.56
н959	294499.84	3345427.33
контур № 237		
н963	294470.50	3345434.16
н964	294470.74	3345435.13
н965	294469.77	3345435.37
н966	294469.53	3345434.40
н963	294470.50	3345434.16
контур № 238		
н967	294441.35	3345441.28
н968	294441.58	3345442.25
н969	294440.61	3345442.48
н970	294440.38	3345441.50

н967	294441.35	3345441.28
контур № 239		
н971	294413.88	3345445.36
н972	294415.07	3345450.78
н973	294414.84	3345450.93
н974	294411.59	3345448.80
н975	294411.55	3345448.60
н976	294413.60	3345445.31
н971	294413.88	3345445.36
контур № 240		
н977	294408.19	3345459.76
н978	294406.64	3345463.38
н979	294406.36	3345463.26
н980	294407.91	3345459.64
н977	294408.19	3345459.76
контур № 241		
н981	294401.77	3345470.22
н982	294401.85	3345470.50
н983	294398.07	3345471.55
н984	294397.99	3345471.27
н981	294401.77	3345470.22
контур № 242		
н985	294372.55	3345476.01
н986	294372.75	3345476.99
н987	294371.77	3345477.19
н988	294371.57	3345476.22
н985	294372.55	3345476.01
контур № 243		
н989	293980.72	3345556.54
н990	293980.99	3345557.50
н991	293980.02	3345557.77
н992	293979.76	3345556.81
н989	293980.72	3345556.54
контур № 244		
н993	293958.94	3345563.14
н994	293959.00	3345563.44
н995	293955.16	3345564.31
н996	293955.10	3345564.01
н993	293958.94	3345563.14

Условный номер земельного участка: **38:25:000000:809/чзу (контура 1-14)**

Местоположение: Иркутская область, Слюдянский район, п. Мурино, ул. Молодежная, 14

Площадь публичного сервитута: 31 кв. м.

Система координат: МСК-38, зона 3

Метод определения координат: картометрический

Средняя квадратическая погрешность положения характерных точек (Mt): 0.10 м

контур № 1 (:809/чзу1)		
н1007	294343.20	3345481.78
н1008	294343.40	3345482.76
н1009	294342.42	3345482.96
н1010	294342.22	3345481.99
н1007	294343.20	3345481.78

контур № 2 (:809/чзу2)		
н1011	294317.15	3345487.60
н1012	294317.19	3345487.90
н1013	294313.29	3345488.38
н1014	294313.25	3345488.08
н1011	294317.15	3345487.60
контур № 3 (:809/чзу3)		
н1015	294279.14	3345494.84
н1016	294279.21	3345495.13
н1017	294275.78	3345496.04
н1018	294275.71	3345495.75
н1015	294279.14	3345494.84
контур № 4 (:809/чзу4)		
н1019	294249.98	3345500.42
н1020	294250.18	3345501.40
н1021	294249.20	3345501.60
н1022	294249.00	3345500.63
н1019	294249.98	3345500.42
контур № 5 (:809/чзу5)		
н1023	294220.53	3345506.30
н1024	294220.73	3345507.28
н1025	294219.75	3345507.48
н1026	294219.55	3345506.51
н1023	294220.53	3345506.30
контур № 6 (:809/чзу6)		
н1027	294191.11	3345512.07
н1028	294191.31	3345513.05
н1029	294190.33	3345513.25
н1030	294190.13	3345512.28
н1027	294191.11	3345512.07
контур № 7 (:809/чзу7)		
н1031	294161.97	3345517.94
н1032	294162.17	3345518.92
н1033	294161.19	3345519.12
н1034	294160.99	3345518.15
н1031	294161.97	3345517.94
контур № 8 (:809/чзу8)		
н1035	294132.13	3345523.72
н1036	294132.33	3345524.70
н1037	294131.35	3345524.90
н1038	294131.15	3345523.93
н1035	294132.13	3345523.72
контур № 9 (:809/чзу9)		
н1039	294112.41	3345528.13
н1040	294112.45	3345528.43
н1041	294108.56	3345529.05
н1042	294108.52	3345528.75
н1039	294112.41	3345528.13
контур № 10 (:809/чзу10)		
н1043	294089.77	3345539.31
н1044	294090.27	3345540.17
н1045	294089.41	3345540.68

н1046	294088.91	3345539.81
н1043	294089.77	3345539.31
контур № 11 (:809/чзу11)		
н1047	294074.53	3345548.87
н1048	294074.56	3345549.14
н1049	294071.15	3345550.99
н1050	294070.95	3345550.94
н1051	294069.00	3345547.59
н1052	294069.17	3345547.37
н1047	294074.53	3345548.87
контур № 12 (:809/чзу12)		
н1053	294057.50	3345535.06
н1054	294059.92	3345538.08
н1055	294059.79	3345538.33
н1056	294054.60	3345538.01
н1057	294054.51	3345537.75
н1058	294057.28	3345535.04
н1053	294057.50	3345535.06
контур № 13 (:809/чзу13)		
н1059	294028.82	3345543.01
н1060	294029.10	3345543.97
н1061	294028.14	3345544.25
н1062	294027.86	3345543.28
н1059	294028.82	3345543.01
контур № 14 (:809/чзу14)		
н1063	293999.91	3345551.05
н1064	294000.18	3345552.01
н1065	293999.21	3345552.28
н1066	293998.95	3345551.32
н1063	293999.91	3345551.05

Условный номер земельного участка: **38:25:040603:6/чзу (контура 1, 2)**

Местоположение: Иркутская область, Слюдянский район, пос. Мурино

Площадь публичного сервитута: 2 кв. м.

Система координат: МСК-38, зона 3

Метод определения координат: картометрический

Средняя квадратическая погрешность положения характерных точек (Mt): 0.10 м

Обозначение характерных точек границ	Координаты, м	
	X	Y
контур № 1 (:6/чзу1)		
н1075	295565.92	3344030.04
н1076	295565.84	3344030.32
н1077	295564.07	3344029.80
н1078	295564.15	3344029.52
н1075	295565.92	3344030.04
контур № 2 (:6/чзу2)		
н1079	295569.86	3344035.18
н1080	295571.65	3344037.52
н1081	295571.41	3344037.70
н1082	295569.62	3344035.36
н1079	295569.86	3344035.18

Условный номер земельного участка: **38:25:040601:36/чзү1**

Местоположение: Иркутская область, Слюдянский район, п. Мурино, улица Байкальская, 42

Площадь публичного сервитута: 1 кв. м.

Система координат: МСК-38, зона 3

Метод определения координат: картометрический

Средняя квадратическая погрешность положения характерных точек (Mt): 0.10 м

Обозначение характерных точек границ	Координаты, м	
	X	Y
н1083	296021.51	3345034.50
н1084	296022.02	3345035.37
н1085	296021.16	3345035.88
н1086	296020.65	3345035.02
н1083	296021.51	3345034.50

Условный номер земельного участка: **38:25:040601:37/чзү1**

Местоположение: Иркутская область, Слюдянский район, п. Мурино, ул. Байкальская, 40

Площадь публичного сервитута: 1 кв. м.

Система координат: МСК-38, зона 3

Метод определения координат: картометрический

Средняя квадратическая погрешность положения характерных точек (Mt): 0.10 м

Обозначение характерных точек границ	Координаты, м	
	X	Y
н1087	295973.85	3345058.37
н1088	295974.31	3345059.26
н1089	295973.42	3345059.72
н1090	295972.96	3345058.83
н1087	295973.85	3345058.37

Условный номер земельного участка: **38:25:040601:12/чзү1**

Местоположение: Иркутская область, Слюдянский район, п. Мурино, ул. Байкальская, 15

Площадь публичного сервитута: 1 кв. м.

Система координат: МСК-38, зона 3

Метод определения координат: картометрический

Средняя квадратическая погрешность положения характерных точек (Mt): 0.10 м

Обозначение характерных точек границ	Координаты, м	
	X	Y
н1091	295469.76	3345301.28
н1092	295470.22	3345302.17
н1093	295469.32	3345302.63
н1094	295468.87	3345301.74
н1091	295469.76	3345301.28

Условный номер земельного участка: **38:25:040601:108/чзy1**

Местоположение: Иркутская область, Слюдянский район, п. Мурино, ул. Байкальская, 10

Площадь публичного сервитута: 1 кв. м.

Система координат: МСК-38, зона 3

Метод определения координат: картометрический

Средняя квадратическая погрешность положения характерных точек (Mt): 0.10 м

Обозначение характерных точек границ	Координаты, м	
	X	Y
n1095	295423.67	3345344.49
n1096	295423.92	3345345.46
n1097	295422.95	3345345.71
n1098	295422.70	3345344.75
n1095	295423.67	3345344.49

Условный номер земельного участка: **38:25:040601:746/чзy1**

Местоположение: Российская Федерация, Иркутская область, муниципальный район Слюдянский, сельское поселение Новоснежинское, поселок Мурино, улица Байкальская, земельный участок 6А

Площадь публичного сервитута: 1 кв. м.

Система координат: МСК-38, зона 3

Метод определения координат: картометрический

Средняя квадратическая погрешность положения характерных точек (Mt): 0.10 м

Обозначение характерных точек границ	Координаты, м	
	X	Y
n1099	295348.43	3345376.18
n1100	295348.88	3345377.07
n1101	295347.98	3345377.53
n1102	295347.54	3345376.64
n1099	295348.43	3345376.18

Условный номер земельного участка: **38:25:040601:740/чзy1**

Местоположение: Российская Федерация, Иркутская область, муниципальный район Слюдянский, сельское поселение Новоснежинское, поселок Мурино, улица Байкальская, земельный участок 2А

Площадь публичного сервитута: 1 кв. м.

Система координат: МСК-38, зона 3

Метод определения координат: картометрический

Средняя квадратическая погрешность положения характерных точек (Mt): 0.10 м

Обозначение характерных точек границ	Координаты, м	
	X	Y
n1103	295293.78	3345424.49
n1104	295293.46	3345425.44
n1105	295292.51	3345425.12
n1106	295292.83	3345424.17
n1103	295293.78	3345424.49

Условный номер земельного участка: **38:25:040601:113/чзу (контур 1, 2)**

Местоположение: Российская Федерация, Иркутская область, Слюдянский район, пос. Мурино, ул. Привокзальная, 6 А

Площадь публичного сервитута: 2 кв. м.

Система координат: МСК-38, зона 3

Метод определения координат: картометрический

Средняя квадратическая погрешность положения характерных точек (Mt): 0.10 м

Обозначение характерных точек границ	Координаты, м	
	X	Y
контур № 1 (:113/чзу1)		
н1107	295479.23	3345538.70
н1108	295479.62	3345539.62
н1109	295478.70	3345540.01
н1110	295478.31	3345539.09
н1107	295479.23	3345538.70
контур № 2 (:113/чзу2)		
н1111	295456.65	3345548.67
н1112	295456.46	3345549.65
н1113	295455.48	3345549.46
н1114	295455.67	3345548.48
н1111	295456.65	3345548.67

Условный номер земельного участка: **38:25:040601:24/чзу (контур 1, 2)**

Местоположение: Иркутская область, Слюдянский район, пос. Мурино, ул. Привокзальная, 5

Площадь публичного сервитута: 2 кв. м.

Система координат: МСК-38, зона 3

Метод определения координат: картометрический

Средняя квадратическая погрешность положения характерных точек (Mt): 0.10 м

Обозначение характерных точек границ	Координаты, м	
	X	Y
контур № 1 (:24/чзу1)		
н1115	295387.24	3345641.04
н1116	295386.83	3345641.95
н1117	295385.92	3345641.54
н1118	295386.33	3345640.63
н1115	295387.24	3345641.04
контур № 2 (:24/чзу2)		
н1119	295391.32	3345664.82
н1120	295391.52	3345665.80
н1121	295390.54	3345666.00
н1122	295390.34	3345665.02
н1119	295391.32	3345664.82

Условный номер земельного участка: **38:25:040601:303/чзу1**

Местоположение: Иркутская область, Слюдянский район, поселок Мурино, улица Привокзальная, в районе земельного участка №15

Площадь публичного сервитута: 1 кв. м.

Система координат: МСК-38, зона 3

Метод определения координат: картометрический

Средняя квадратическая погрешность положения характерных точек (Mt): 0.10 м

Обозначение характерных точек границ	Координаты, м	
	X	Y
н1311	295287.82	3345281.71
н1312	295287.92	3345281.99
н1313	295284.19	3345283.23
н1314	295284.09	3345282.95
н1311	295287.82	3345281.71

Условный номер земельного участка: **38:25:040601:749/чзу (контура 1, 2)**

Местоположение: Российская Федерация, Иркутская область, Слюдянский район, Новоснежинское муниципальное образование, п. Мурино, ул. Привокзальная, № 15

Площадь публичного сервитута: 2 кв. м.

Система координат: МСК-38, зона 3

Метод определения координат: картометрический

Средняя квадратическая погрешность положения характерных точек (Mt): 0.10 м

Обозначение характерных точек границ	Координаты, м	
	X	Y
контур № 1 (:749/чзу1)		
н1315	295171.17	3345276.27
н1316	295171.64	3345277.15
н1317	295170.75	3345277.62
н1318	295170.29	3345276.74
н1315	295171.17	3345276.27
контур № 2 (:749/чзу2)		
н1319	295191.42	3345265.86
н1320	295191.89	3345266.74
н1321	295191.00	3345267.21
н1322	295190.54	3345266.33
н1319	295191.42	3345265.86

Условный номер земельного участка: **38:25:040601:87/чзу (контура 1, 2)**

Местоположение: Иркутская область, Слюдянский район, п. Мурино, ул. Привокзальная, № 16

Площадь публичного сервитута: 2 кв. м.

Система координат: МСК-38, зона 3

Метод определения координат: картометрический

Средняя квадратическая погрешность положения характерных точек (Mt): 0.10 м

Обозначение характерных точек границ	Координаты, м	
	X	Y
контур № 1 (:87/чзу1)		
н1323	295156.41	3345252.03
н1324	295156.87	3345252.92
н1325	295155.98	3345253.38
н1326	295155.52	3345252.49
н1323	295156.41	3345252.03
контур № 2 (:87/чзу2)		

н1327	295179.12	3345242.38
н1328	295179.58	3345243.27
н1329	295178.69	3345243.73
н1330	295178.23	3345242.84
н1327	295179.12	3345242.38

Условный номер земельного участка: **38:25:040601:88/чзү1**

Местоположение: Иркутская область, Слюдянский район, п. Мурино, ул. Привокзальная, 17

Площадь публичного сервитута: 1 кв. м.

Система координат: МСК-38, зона 3

Метод определения координат: картометрический

Средняя квадратическая погрешность положения характерных точек (Mt): 0.10 м

Обозначение характерных точек границ	Координаты, м	
	X	Y
н1331	295144.95	3345206.53
н1332	295144.45	3345207.40
н1333	295143.58	3345206.90
н1334	295144.08	3345206.03
н1331	295144.95	3345206.53

Условный номер земельного участка: **38:25:040601:130/чзү (контура 1, 2)**

Местоположение: Иркутская обл., р-н Слюдянский, п. Мурино, ул. Привокзальная, 19-А

Площадь публичного сервитута: 2 кв. м.

Система координат: МСК-38, зона 3

Метод определения координат: картометрический

Средняя квадратическая погрешность положения характерных точек (Mt): 0.10 м

Обозначение характерных точек границ	Координаты, м	
	X	Y
контур № 1 (:130/чзү1)		
н1335	295125.16	3345194.68
н1336	295125.62	3345195.57
н1337	295124.73	3345196.03
н1338	295124.27	3345195.14
н1335	295125.16	3345194.68
контур № 2 (:130/чзү2)		
н1339	295146.31	3345181.98
н1340	295146.85	3345182.83
н1341	295146.00	3345183.37
н1342	295145.46	3345182.52
н1339	295146.31	3345181.98

Условный номер земельного участка: **38:25:040601:28/чзү1**

Местоположение: Иркутская область, Слюдянский район, п. Мурино, ул. Привокзальная, 21

Площадь публичного сервитута: 1 кв. м.

Система координат: МСК-38, зона 3

Метод определения координат: картометрический

Средняя квадратическая погрешность положения характерных точек (Mt): 0.10 м

Обозначение характерных точек границ	Координаты, м	
	X	Y
н1343	295097.09	3345116.66
н1344	295097.63	3345117.51
н1345	295096.78	3345118.05
н1346	295096.24	3345117.20
н1343	295097.09	3345116.66

Условный номер земельного участка: **38:25:040601:91/чзу (контура 1, 2, 3)**

Местоположение: Иркутская обл., Слюдянский р-н, п. Мурино, ул. Привокзальная, 20

Площадь публичного сервитута: 3 кв. м.

Система координат: МСК-38, зона 3

Метод определения координат: картометрический

Средняя квадратическая погрешность положения характерных точек (Mt): 0.10 м

Обозначение характерных точек границ	Координаты, м	
	X	Y
контур № 1 (:91/чзу1)		
н1347	295085.40	3345094.90
н1348	295085.88	3345095.79
н1349	295084.99	3345096.27
н1350	295084.51	3345095.38
н1347	295085.40	3345094.90
контур № 2 (:91/чзу2)		
н1351	295076.50	3345072.57
н1352	295076.98	3345073.46
н1353	295076.09	3345073.94
н1354	295075.61	3345073.05
н1351	295076.50	3345072.57
контур № 3 (:91/чзу3)		
н1355	295096.19	3345062.15
н1356	295096.67	3345063.04
н1357	295095.78	3345063.52
н1358	295095.30	3345062.63
н1355	295096.19	3345062.15

Условный номер земельного участка: **38:25:000000:806/чзу1**

Местоположение: Иркутская область, Слюдянский район, поселок Мурино, по улице Привокзальная

Площадь публичного сервитута: 9 кв. м.

Система координат: МСК-38, зона 3

Метод определения координат: картометрический

Средняя квадратическая погрешность положения характерных точек (Mt): 0.10 м

Обозначение характерных точек границ	Координаты, м	
	X	Y
н1359	295111.23	3344864.97
н1360	295113.34	3344867.95
н1361	295113.20	3344868.19
н1362	295107.65	3344867.38
н1363	295107.59	3344867.10
н1364	295111.03	3344864.93
н1359	295111.23	3344864.97

Условный номер земельного участка: **38:25:040601:263/чзу (контура 1, 2, 3)**

Местоположение: Иркутская область, Слюдянский район, пос. Мурино, мкр-н Хоринск

Площадь публичного сервитута: 3 кв. м.

Система координат: МСК-38, зона 3

Метод определения координат: картометрический

Средняя квадратическая погрешность положения характерных точек (Mt): 0.10 м

Обозначение характерных точек границ	Координаты, м	
	X	Y
контур № 1 (:263/чзу1)		
н1365	295076.66	3344884.88
н1366	295077.16	3344885.75
н1367	295076.29	3344886.25
н1368	295075.79	3344885.38
н1365	295076.66	3344884.88
контур № 2 (:263/чзу2)		
н1369	295055.16	3344897.65
н1370	295055.30	3344897.91
н1371	295051.78	3344899.67
н1372	295051.64	3344899.41
н1369	295055.16	3344897.65
контур № 3 (:263/чзу3)		
н1373	295029.12	3344911.99
н1374	295029.62	3344912.86
н1375	295028.75	3344913.36
н1376	295028.25	3344912.49
н1373	295029.12	3344911.99

Условный номер земельного участка: **38:25:040602:38/чзу (контура 1, 2, 3)**

Местоположение: Иркутская область, Слюдянский район, п. Мурино, ул. Горная, 13а

Площадь публичного сервитута: 3 кв. м.

Система координат: МСК-38, зона 3

Метод определения координат: картометрический

Средняя квадратическая погрешность положения характерных точек (Mt): 0.10 м

Обозначение характерных точек границ	Координаты, м	
	X	Y
контур № 1 (:38/чзу1)		
н1377	294713.78	3345514.10
н1378	294713.96	3345515.08
н1379	294712.98	3345515.26
н1380	294712.80	3345514.28
н1377	294713.78	3345514.10
контур № 2 (:38/чзу2)		
н1381	294688.94	3345464.85
н1382	294689.05	3345465.84
н1383	294688.06	3345465.95
н1384	294687.95	3345464.96
н1381	294688.94	3345464.85
контур № 3 (:38/чзу3)		
н1401	294707.14	3345479.27
н1402	294707.25	3345480.26

н1403	294706.26	3345480.37
н1404	294706.15	3345479.38
н1401	294707.14	3345479.27

Условный номер земельного участка: **38:25:040602:14/чзү (контура 1, 2, 3, 4)**

Местоположение: Иркутская область, Слюдянский район, п. Мурино, ул. Горная, 15

Площадь публичного сервитута: 4 кв. м.

Система координат: МСК-38, зона 3

Метод определения координат: картометрический

Средняя квадратическая погрешность положения характерных точек (Mt): 0.10 м

Обозначение характерных точек границ	Координаты, м	
	X	Y
контур № 1 (:14/чзү1)		
н1385	294658.23	3345433.27
н1386	294658.34	3345434.26
н1387	294657.35	3345434.37
н1388	294657.24	3345433.38
н1385	294658.23	3345433.27
контур № 2 (:14/чзү2)		
н1389	294672.28	3345461.45
н1390	294672.39	3345462.44
н1391	294671.40	3345462.55
н1392	294671.29	3345461.56
н1389	294672.28	3345461.45
контур № 3 (:14/чзү3)		
н1393	294672.75	3345486.15
н1394	294672.86	3345487.14
н1395	294671.87	3345487.25
н1396	294671.76	3345486.26
н1393	294672.75	3345486.15
контур № 4 (:14/чзү4)		
н1397	294655.08	3345500.20
н1398	294655.69	3345500.99
н1399	294654.90	3345501.60
н1400	294654.29	3345500.81
н1397	294655.08	3345500.20

Условный номер земельного участка: **38:25:040602:231/чзү1**

Местоположение: Иркутская область, Слюдянский район, п. Мурино, ул. Горная, 2А

Площадь публичного сервитута: 1 кв. м.

Система координат: МСК-38, зона 3

Метод определения координат: картометрический

Средняя квадратическая погрешность положения характерных точек (Mt): 0.10 м

Обозначение характерных точек границ	Координаты, м	
	X	Y
н1405	294829.17	3345271.06
н1406	294828.70	3345271.94
н1407	294827.82	3345271.48
н1408	294828.28	3345270.60
н1405	294829.17	3345271.06

Условный номер земельного участка: **38:25:040602:281/чзв1**

Местоположение: Иркутская область, Слюдянский район, п. Мурино, ул. Красногвардейская, в районе дома № 4.

Площадь публичного сервитута: 1 кв. м.

Система координат: МСК-38, зона 3

Метод определения координат: картометрический

Средняя квадратическая погрешность положения характерных точек (Mt): 0.10 м

Обозначение характерных точек границ	Координаты, м	
	X	Y
н1409	294945.07	3345210.22
н1410	294945.18	3345211.22
н1411	294944.19	3345211.34
н1412	294944.07	3345210.34
н1409	294945.07	3345210.22

Условный номер земельного участка: **38:25:040602:100/чзв1**

Местоположение: Иркутская область, Слюдянский район, п. Мурино, ул. Молодежная, 14

Площадь публичного сервитута: 1 кв. м.

Система координат: МСК-38, зона 3

Метод определения координат: картометрический

Средняя квадратическая погрешность положения характерных точек (Mt): 0.10 м

Обозначение характерных точек границ	Координаты, м	
	X	Y
н1413	294015.14	3345619.49
н1414	294015.33	3345620.47
н1415	294014.35	3345620.66
н1416	294014.16	3345619.68
н1413	294015.14	3345619.49